



RAMOS FERREIRA
ENGENHARIA
DESDE 1981



- ▶ **01** Índice
- ▶ **02** História
- ▶ **03** Organigrama

01

ORKO

- ▶ **06** Obras Arquitectónicas
- ▶ **12** Obras Públicas
- ▶ **18** Obras Privadas

SETE

- ▶ **28** Concepção e Execução
- ▶ **33** Gestão Técnica / Rede Estruturada e Segurança

ORKO INTERNACIONAL

- ▶ **49** Apresentação
- ▶ **50** Obras

HISTÓRIA

A Ramos Ferreira Engenharia já tem um belo percurso de quase 30 anos de história. Fruto de uma iniciativa empreendedora do seu fundador, o Engº Manuel Nunes Ramos Ferreira, tem vindo a crescer apoiada numa gestão forte e dinâmica e numa valorização do seu capital humano.

Ao longo destes anos a Ramos Ferreira Engenharia tem vindo a aumentar o seu património humano apostando na formação de equipas profissionalizadas e enquadradas por vários Engenheiros Electrotécnicos. Conta também com uma gestão profissional com um MBA em Gestão de Operações Comerciais e uma Economista.

MISSÃO

A Ramos Ferreira Engenharia tem como missão aumentar de uma forma sustentável o seu volume de negócios através da focalização no cliente e nos seus colaboradores.

CERTIFICADOS

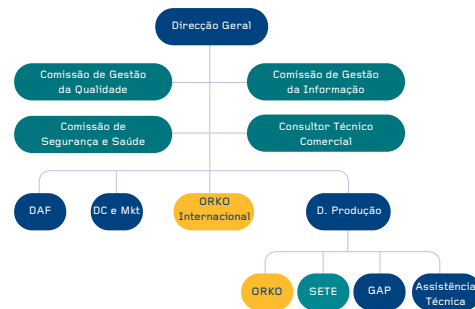


ESTRUTURA (organograma)

A estrutura da Ramos Ferreira é dinâmica e vai-se moldando sempre às novas estratégias definidas pela equipa de Gestão. A Internacionalização e a aposta na criação de marcas próprias faz nascer a ORKO, a ORKO Internacional e a SETE.

A ORKO está assim responsável pela execução das grandes obras de instalações especiais de MT e BT, infra-estruturas, instalações industriais, de hotéis, hospitais, obras Arquitectónicas, obras públicas e obras particulares.

A SETE desenvolve serviços na área do projecto de instalações especiais e implementação de sistemas de gestão técnica centralizada, de Telecomunicações e de Segurança. A ORKO INTERNACIONAL é uma aposta de internacionalização tendo iniciado em 2008 com a criação de uma sucursal em Marrocos. Angola é o próximo passo.



VALORES

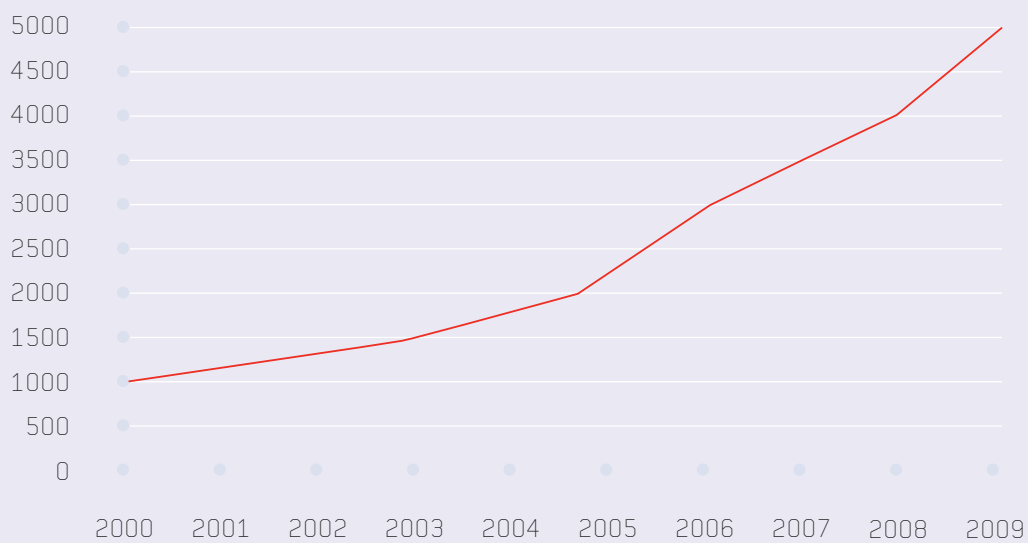
Fruto de uma liderança bastante forte e carismática, todos os colaboradores da Ramos Ferreira Engenharia têm interiorizados os seguinte valores:

Espírito de equipa, procura de conhecimento, inovação, competência e lealdade.

INDICADORES ECONÓMICOS

Facturação 2000 a 2009

Milhares €



A Ramos Ferreira Engenharia tem vindo a aumentar de uma forma sustentada o seu volume de negócios.
No gráfico podemos constatar a evolução nos últimos 10 anos.



Obras Arquitectónicas

Obras Públicas

Obras Privadas



Designação ► Infra-estruturas Eléctricas, telefónicas e de Tv Cabo da aldeia histórica de Castelo Rodrigo

Ano de Conclusão ► 1998

Cliente ► C. M. F. CASTELO RODRIGO



Designação ► Iluminação Monumental da encosta do Castelo de Belmonte

Ano de Conclusão ► 2000

Cliente ► Lourenço Simões e Reis



Designação ► Iluminação cénica do Anfiteatro do Castelo de Belmonte

Ano de Conclusão ► 2001

Cliente ► IPPAR



Designação ► Iluminação monumental da Praça Forte de Almeida e Casas Matas

Ano de Conclusão ► 2000

Cliente ► IPPAR



Designação ► Mosteiro do Lorvão

Ano de Conclusão ► 2002

Cliente ► IPPAR



Designação ▶ Iluminação Monumental de Óbidos
Ano de Conclusão ▶ 2004
Cliente ▶ C. M. ÓBIDOS



Designação ▶ Iluminação Castelo de Penela

Ano de Conclusão ▶ 2005

Cliente ▶ Lourenço Simões e Reis



Designação ▶ Igreja das Barrocas 1ª e 2ª fase

Ano de Conclusão ▶ 2006

Cliente ▶ IPPAR



Designação ► Palácio Nacional de Sintra
Ano de Conclusão ► 2006
Ciente ► IPPAR



Designação ▶ Vila Franca das Naves
Ano de Conclusão ▶ 2000
Cliente ▶ C. M. Trancoso



Designação ▶ Iluminação Pública do Outeiro dos Cucos em Cascais
Ano de Conclusão ▶ 2004
Cliente ▶ C. M. Cascais



Designação ▶ 1ª, 2ª 3ª fase Remodelação Eléctrica e Iluminação Pública do Centro Histórico de Penadouro
Ano de Conclusão ▶ 1995, 1998, 2001
Cliente ▶ C. M. Penadouro



Designação ▶ Iluminação Cortiços
Ano de Conclusão ▶ 2000
Cliente ▶ C. M. Macedo de Cavaleiros



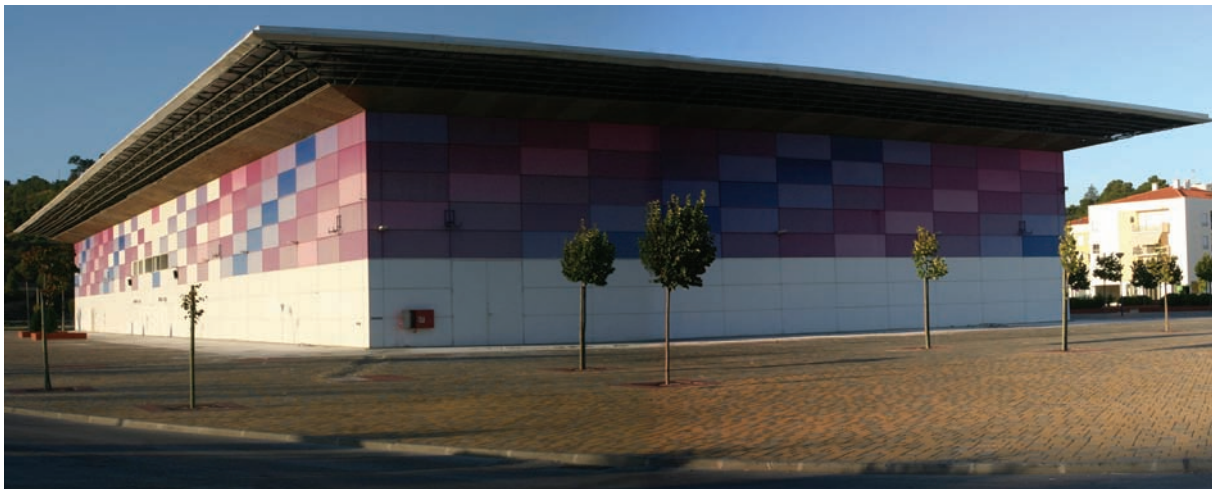
Designação ▶ Parque Verde da Várzea
Ano de Conclusão ▶ 2002
Cliente ▶ C. M. Torres Vedras



Designação ► Beneficiação das instalações Eléctricas do Centro de Formação Profissional do Porto
Ano de Conclusão ► 2009
Cliente ► Instituto de Emprego e Formação Profissional



Designação ► Estádio de Coruche e Edifícios de Apoio
Ano de Conclusão ► 2005, 2006
Cliente ► C. M. Coruche / Zucotec



Designação ► Parque de Exposições

Ano de Conclusão ► 2003

Cliente ► C. M. Torres Vedras



Designação ► Iluminação Viária

Ano de Conclusão ► 2004

Cliente ► C. M. Torres Vedras



Designação ► Palácio dos Correios do Porto

Ano de Conclusão ► 2004

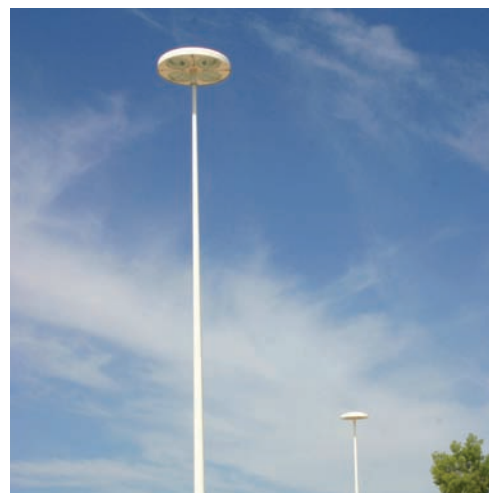
Cliente ► CTT



Designação ► Hospital do Lorrão

Ano de Conclusão ► 2003

Cliente ► Hospital do Lorrão



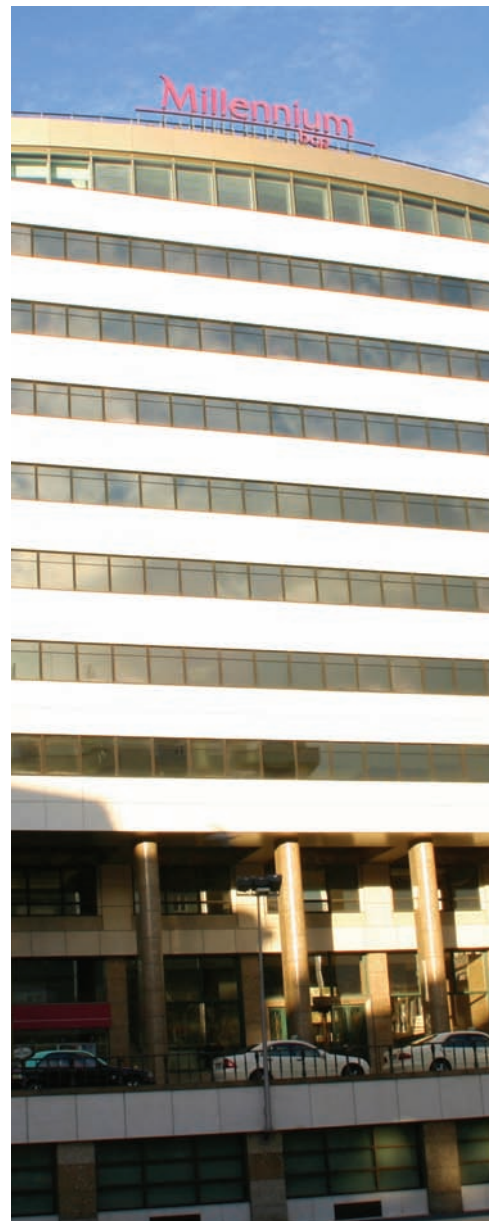
Designação ► Parque de Feiras

Ano de Conclusão ► 2004

Cliente ► C. M. Trancoso



Designação ► Hotel Ipanema Porto
Ano de Conclusão ► 1983
Cliente ► R.O. Dórey



Designação ► Palácio Atlântico no Porto
Ano de Conclusão ► 1990
Cliente ► BCP



Designação ▶ Estação e apeadeiros da REFER - troço Tadm-Braga
Ano de Conclusão ▶ 2004
Cliente ▶ Obrecol



Designação ▶ Emp. Stª Marinha
Ano de Conclusão ▶ 2006
Cliente ▶ Obrecol



Designação ▶ Emp. do Redondo - Évora
Ano de Conclusão ▶ 2007
Cliente ▶ SA Machado & filhos



Designação ▶ I.P. de Castelo Branco
Ano de Conclusão ▶ 2008
Cliente ▶ SA Machado & filhos



Designação ► Edifício escritórios da Expo
Ano de Conclusão ► 2006
Cliente ► Constructora San José



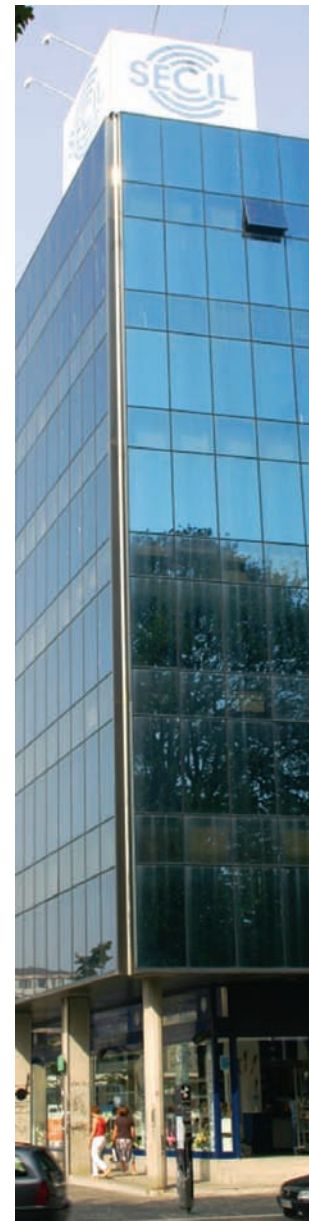
Designação ► Biblioteca Municipal de Castelo Branco
Ano de Conclusão ► 2006
Cliente ► Constructora San José



Designação ▶ Almada Forum
 Rede geral de terras e estaleiro
Ano de Conclusão ▶ 2001
Cliente ▶ Constructora San José



Designação ▶ Arquivo
 Municipal de V. N. Gaia
Ano de Conclusão ▶ 2003
Cliente ▶ Ventura e Pires



Designação ▶ Edifício de Escritórios
 na Rotunda da Boavista
Ano de Conclusão ▶ 1994
Cliente ▶ Fercopor



Designação ► Pavilhão Multiusos de Fafe
Ano de Conclusão ► 2004
Cliente ► Constructora San José



Designação ► Hospital de Espinho
Ano de Conclusão ► 2004
Cliente ► Constructora San José



Designação ▶ Vários estaleiros
Ano de Conclusão ▶ 2004-2006
Cliente ▶ Obrecol



Designação ▶ Casa da Cultura de S. João da Madeira
Ano de Conclusão ▶ 2005
Cliente ▶ Constructora San José



Designação ▶ Cantina Universitária de Coimbra
Ano de Conclusão ▶ 2006
Cliente ▶ Ramos e Catarino



Designação ▶ Metrovacesa
Ano de Conclusão ▶ 2001
Cliente ▶ Constructora San José



Designação ▶ Burgo Fundiários - empreendimento
Ano de Conclusão ▶ 2007
Cliente ▶ Constructora San José



Designação ► Fábrica IKEA – Paços de Ferreira

Ano de Conclusão ► 2008

Cliente ► A. M. Mesquita



Designação ► Remodelação e Ampliação do Hotel Baleeira – Sagres

Ano de Conclusão ► Remodelação: 2007 | Ampliação: 2008

Cliente ► Constructora San José



Designação ► Remodelação e Ampliação da Ala Sul-Nascente do Hospital de São João

Ano de Conclusão ► 2009

Cliente ► Teixeira Duarte



Designação ► Remodelação do Museu Machado de Castro – Coimbra

Ano de Conclusão ► Em execução

Cliente ► Edifer



Designação ► Club House – Monte Santo Resort – Carvoeiro

Ano de Conclusão ► 2008

Cliente ► IMOCOM



Designação ► Hotel Palácio de Valverde – Conrad – Quinta do Lago

Ano de Conclusão ► Em execução

Cliente ► IMOCOM



Designação ► Edifício de Habitação e Comercio – Gaia Nova – Lote 8

Ano de Conclusão ► 2009

Cliente ► Teixeira Duarte



Designação ► IC 6 – Catraia dos Poços/Venda de Galizes e ligação ao nó de Tábua

Ano de Conclusão ► Em execução

Cliente ► Obrecol/Ramalho Rosa e Cobetara



Designação ► Ampliação do FACTORY
– NASSICA, Vila do Condea
Ano de Conclusão ► Em execução
Cliente ► Casais



Designação ► Centro de Novas
Oportunidades El Corte Inglés -
FACTORY – NASSICA, Vila do Conde
Ano de Conclusão ► Em execução
Cliente ► Casais



Designação ► IC 6 – Centro de Tratamento
de Correspondência do Norte – CTT - Maia
Ano de Conclusão ► Em execução
Cliente ► Casais



Designação ▶ Empreendimento Mais Campo Grande - Lisboa

Ano de Conclusão ▶ Em execução

Cliente ▶ Lena Construções



Designação ▶ Escola Secundária Afonso de Albuquerque - Guarda

Ano de Conclusão ▶ Em execução

Cliente ▶ Lena Construções



Designação ▶ Urb. Porto
Douro a2, b1, b3
Ano de Conclusão ▶ 1999, 2001, 2002
Ciente ▶ Constructora San José



Designação ▶ Incubadora
de empresas de Mira
Ano de Conclusão ▶ 2006
Ciente ▶ Constructora San José



Designação ▶ Faculdade
de Minereologia da U.P.
Ano de Conclusão ▶ 2008
Ciente ▶ Teixeira Duarte



Concepção e Execução

Gestão Técnica / Rede Estruturada e Segurança



Designação ▶ Concepção da Estação de Tratamento de Águas da Queimadela

Ano de Conclusão ▶ 1998

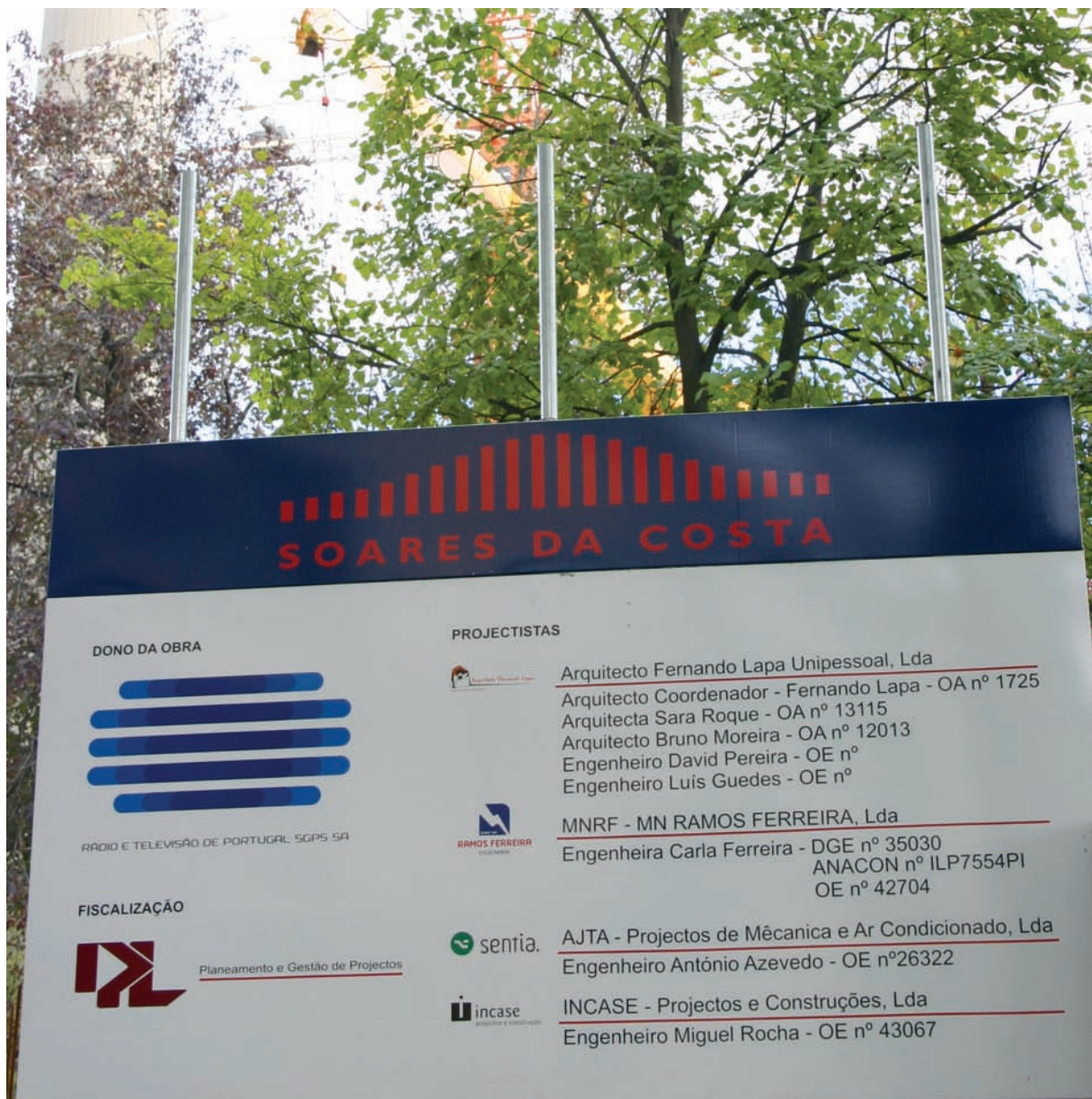
Cliente ▶ Obrecol



Designação ▶ Concepção e Execução da Estação de Tratamento de Águas Residuais de Espinho

Ano de Conclusão ▶ 1999

Cliente ▶ C. M. Espinho



Designação ► Concepção dos edifícios da RTP Media Parque 1ª e 2ª fase do sistema de instalação eléctrica, ITED, Segurança e GTC
Ano de Conclusão ► 2006
Cliente ► RTP



Designação ► Concepção e Execução do CPN da RTP
 Porto do Sistema de Instalação Eléctrica, ITED, Segurança e GTC
Ano de Conclusão ► 2005
Cliente ► RTP / Teixeira Duarte



Designação ► Concepção e Execução do sistema ITED
 da Incubadora de Empresas de Mira
Ano de Conclusão ► 2006
Cliente ► Constructora San José



Designação ► Concepção e Execução do Ipanema Park Hotel
Ano de Conclusão ► 1990
Cliente ► R.O. Dórey



Designação ► Sistema de Controlo e Gestão Técnica do Pavilhão Multiusos de Fafe

Ano de Conclusão ► 2004

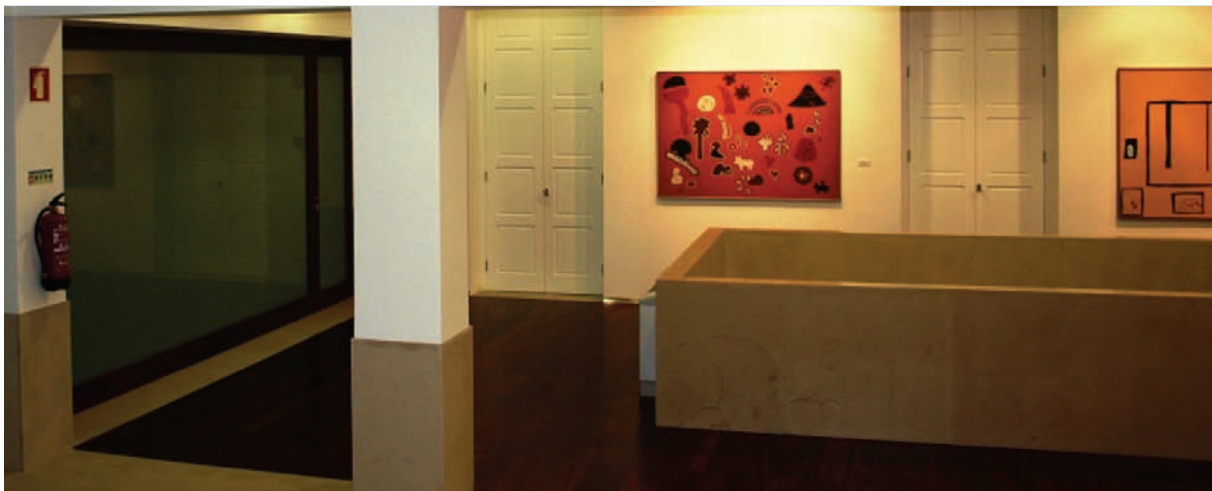
Cliente ► Constructora San José



Designação ► Sistema de Controlo e Gestão Técnica do Hospital de Espinho

Ano de Conclusão ► 2004

Cliente ► Constructora San José



Designação ► Sistema de Telecomunicações e Gestão Técnica da casa da Cultura de S. João da Madeira

Ano de Conclusão ► 2005

Cliente ► Constructora San José



Designação ► Sistema de Controlo do Auditório da Casa da Cultura de S. João da Madeira

Ano de Conclusão ► 2005

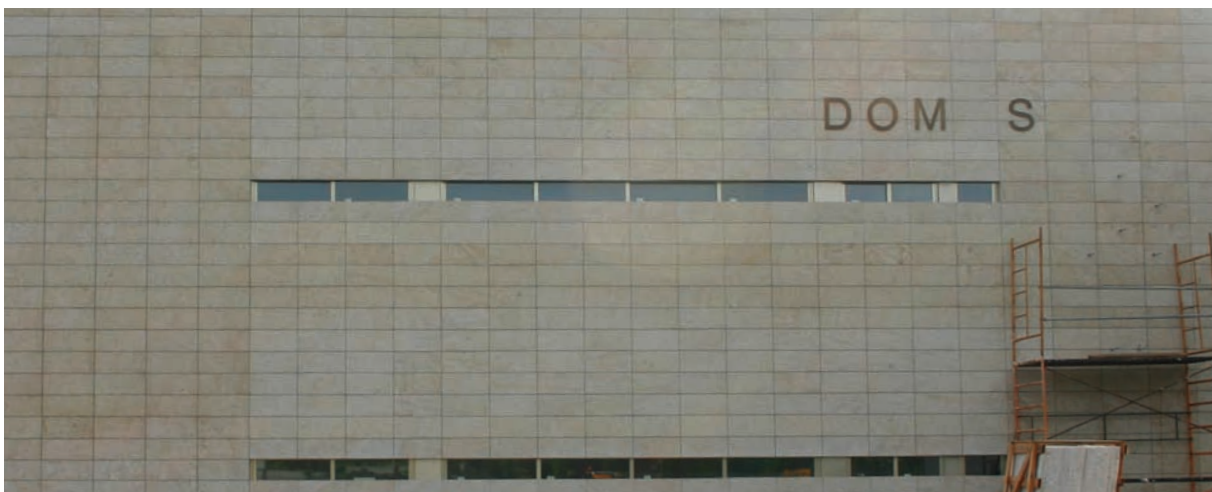
Cliente ► Constructora San José



Designação ▶ Sistema de Domótica integrado para Herdade no Alentejo - Redondo

Ano de Conclusão ▶ 2006

Cliente ▶ SA Machado & filhos



Designação ▶ Sistema de Comando distribuido do Palácio de Justiça de Vila Nova de Famalicão

Ano de Conclusão ▶ 2007

Cliente ▶ Constructora San José



Designação ▶ Sistema de Controlo e Gestão Técnica da Biblioteca Municipal de Castelo Branco
Ano de Conclusão ▶ 2006
Cliente ▶ Constructora San José



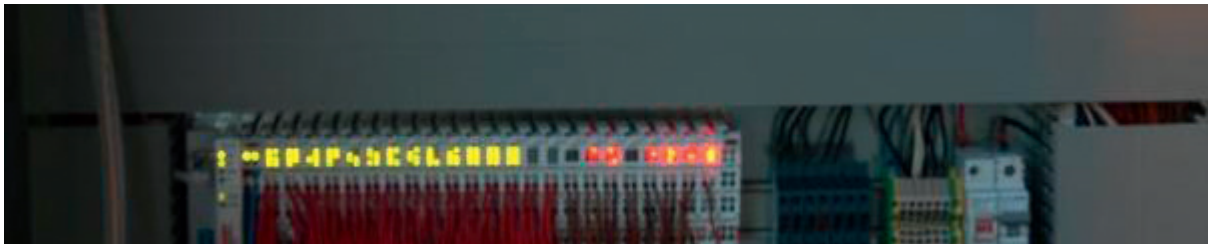
Designação ► Sistema de Gestão Técnica centralizada
 – Museu Machado de Castro – Coimbra
Ano de Conclusão ► 2009
Cliente ► Edifer



Designação ► Sistema de Gestão Técnica Centralizada
 – Centro Hospitalar Cova da Beira - Ala de Psiquiatria
Ano de Conclusão ► 2008
Cliente ► Constructora San José



Designação ► Sistema de Telecomunicações e Gestão Técnica do Edifício de escritórios da Expo
Ano de Conclusão ► 2006
Cliente ► Constructora San José



Designação ► Sistema de Gestão técnica Instituto Ricardo Jorge

Ano de Conclusão ► 2009

Cliente: Constructora San José



Designação ► Sistema de Gestão técnica Centro de Saúde Barão do Corvo

Ano de Conclusão ► 2009

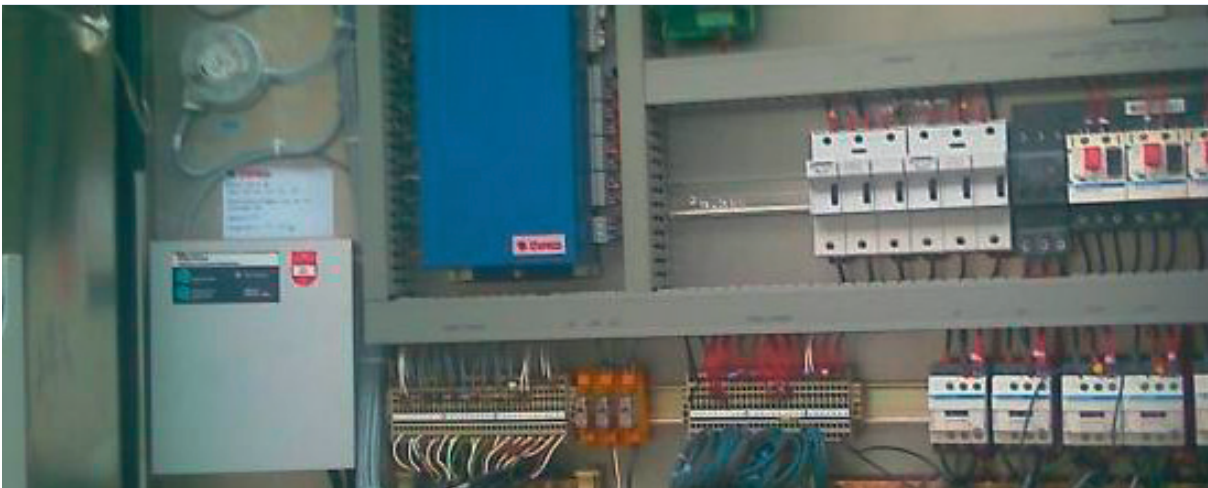
Cliente ► Climave



Designação ► Sistema de Gestão técnica Hospital de Gaia

Ano de Conclusão ► 2009

Cliente ► Climave



Designação ▶ Sistema de Gestão técnica Piscinas da Sertã

Ano de Conclusão ▶ 2009

Cliente ▶ Avizsol



Designação ▶ Sistema de Gestão técnica Univ. Autónoma de Lisboa

Ano de Conclusão ▶ 2009

Cliente ▶ Avizsol



Apresentação

Obras





No seguimento da nova estratégia de internacionalização, a Ramos Ferreira Engenharia apostou no Continente Africano, criando uma Sucursal em Marrocos, mais precisamente em Marrakech.



Designação ► Construção de 40 Villas e Ryads – Four Seasons Resort - Marrakech

Ano de Conclusão ► Em execução

Cliente ► Casais



Designação ► Pan Americano Mall, Instalações Eléctricas, Telecomunicações, Segurança e Gestão Técnica – Buenos Aires, Argentina
Ano de Conclusão ► Em execução
Cliente ► Constructora San José Argentina



www.orko.pt



www.sete.pt



M.N. Ramos Ferreira - Eletricidade e Mecânica, Lda.

NES – Núcleo Empresarial de Serzedo
Rua Senhora Mestre, nº22
4410-511 Serzedo V.N.Gaia
Tel. +351 227 536 720 | Fax +351227 620 781
geral@mnrf.pt | www.mnrf.pt

ORKO MAROC

Rue Yougoslavie
Immuable Andalous V, Entrée A, 4ème étage N°19
40000 Marrakech - Maroc
Tel. 0524458072 | Gsm 0663231141
www.mnrf.pt